

РОССИЙСКАЯ ФЕДЕРАЦИЯ
ОБЩЕСТВО С ОГРАНИЧЕННОЙ ОТВЕТСТВЕННОСТЬЮ



г. Тула, ул.Болдина, д.33 оф.1, тел.70-22-81, тел/факс 70-42-81

**ПРОЕКТ ВНЕСЕНИЯ ИЗМЕНЕНИЙ
В ПРОЕКТ ПЛАНИРОВКИ ТЕРРИТОРИИ
расположенной вблизи деревни Нижняя
Китаевка Ленинского района Тульской области,
по Калужскому шоссе**

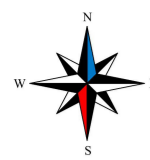
ТОМ 1. ОСНОВНАЯ ЧАСТЬ

ГРАФИЧЕСКИЕ МАТЕРИАЛЫ

804-54/22-ППТ

Утверждено
постановлением администрации
города Тулы
от _____ № _____

2022




Чертеж схемы красных линий на территории вблизи д.Нижняя Китаевка в г.Туле



Условные обозначения

 Красные линии (проект.)

 Граница разработки ППТ

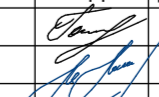
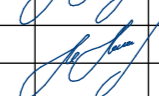


 19 Номер квартала (проект.)

 Поворотные точки красной линии

 Поворотные точки границы разработки ППТ

Примечание:

Координаты проектируемых красных линий в соответствии с нумерацией кварталов на данном чертеже, а также границы проекта планировки приведены в текстовой части проекта планировки, Том 1

804-54/22-ППТ						
Проект внесения изменений в проект планировки территории, расположенной вблизи деревни Нижняя Китаевка Ленинского района Тульской области, по Калужскому шоссе						
Изм.	Кол.уч.	Лист	№Док.	Подп.	Дата	Стадия
Разраб.	Ганина					Лист
Пров.	Льков					1
Н. контр	Льков					Листов
Том 1. Основная часть						
Чертеж схемы красных линий. Масштаб 1:5000.						
						

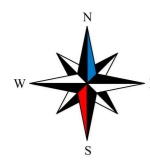
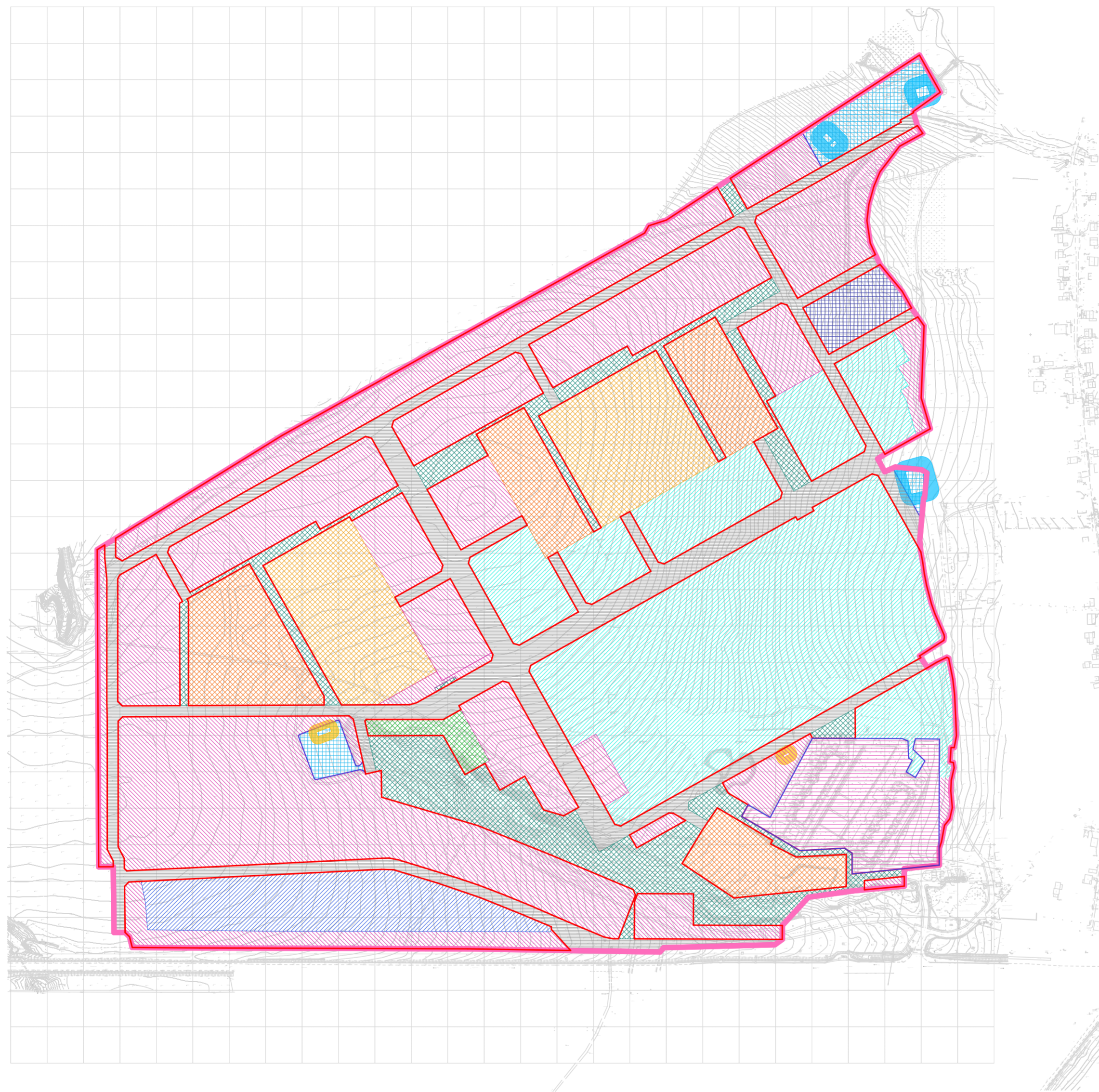


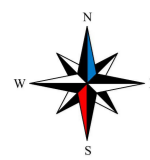
Схема границ зон планируемого размещения объектов капитального строительства



Условные обозначения

- | | | | |
|---------------------------------------------------|---------------------------------------------------|-----------------------------------------------------------|---------------------------------------------------------------------------------|
| Среднетажная жилая застройка | Обеспечение здравоохранения | Дошкольное, начальное и среднее общее образование (Школа) | Граница разработки ППТ |
| Многоэтажная жилая застройка (высотная застройка) | Земельные участки (территории) общего пользования | Дошкольное, начальное и среднее общее образование (ДОО) | Красные линии (проект) |
| Общественно-деловая зона | Обеспечение внутреннего правопорядка | Улично-дорожная сеть | Участок существующего объекта Многоэтажная жилая застройка (высотная застройка) |
| Предоставление коммунальных услуг | | | |

						804-54/22-ППТ				
						Проект внесения изменений в проект планировки территории, расположенной вблизи деревни Нижняя Китаевка Ленинского района Тульской области, по Калужскому шоссе				
Изм.	Кол.уч.	Лист	№Док.	Подп.	Дата	Том 1. Основная часть		Стадия	Лист	Листов
Разраб.	Ганина							ППТ	2	
Пров.	Льков					Схема границ зон планируемого размещения объектов капитального строительства. Масштаб 1:5000		 ООО "АЛЬЯНС-ПРОЕКТ" Формат А2		
Н. контр	Льков									



Чертеж схемы положения об очередности планируемого развития территории



Условные обозначения

- Граница разработки ППТ
- Предлагаемые к установлению красные линии

План реализации проектируемой территории (объекты жилого назначения, открытые автостоянки, улично-дорожная сеть)

- 1 Очередь
- 2 Очередь
- 3 Очередь
- 4 Очередь
- 5 Очередь
- 6 Очередь
- 7 Очередь
- 8 Очередь
- 9 Очередь
- 10 Очередь
- 11 Очередь
- 12 Очередь
- 13 Очередь
- 14 Очередь
- 15 Очередь
- 16 Очередь


План реализации проектируемой территории (объекты социального назначения, обеспечения внутреннего правопорядка, здравоохранения, общественно-делового назначения и инженерные сооружения)

- 1 Очередь
- 2 Очередь
- 3 Очередь
- 4 Очередь
- 5 Очередь
- 6 Очередь
- 7 Очередь

Земельные участки существующих объектов строительства, не входящие в план проектируемой территории 1 Очередь

- 1 Очередь

Примечание: выполнение очередей строительства может осуществляться параллельно и в порядке, не привязанном к нумерации очередей на схеме

						804-54/22-ППТ				
						Проект внесения изменений в проект планировки территории, расположенной вблизи деревни Нижняя Китаевка Ленинского района Тульской области, по Калужскому шоссе				
Изм.	Кол.уч.	Лист	№Док.	Подп.	Дата	Том 1. Основная часть		Стадия	Лист	Листов
Разраб.	Ганина			<i>[Signature]</i>				ППТ	3	
Пров.	Льков			<i>[Signature]</i>		Чертеж схемы положения об очередности планируемого развития территории. Масштаб 1:5000		 Формат А2		
Н. контр	Льков			<i>[Signature]</i>						